



Stadt Leutkirch

Sitzungsvorlage
Nr. GR 155/2020

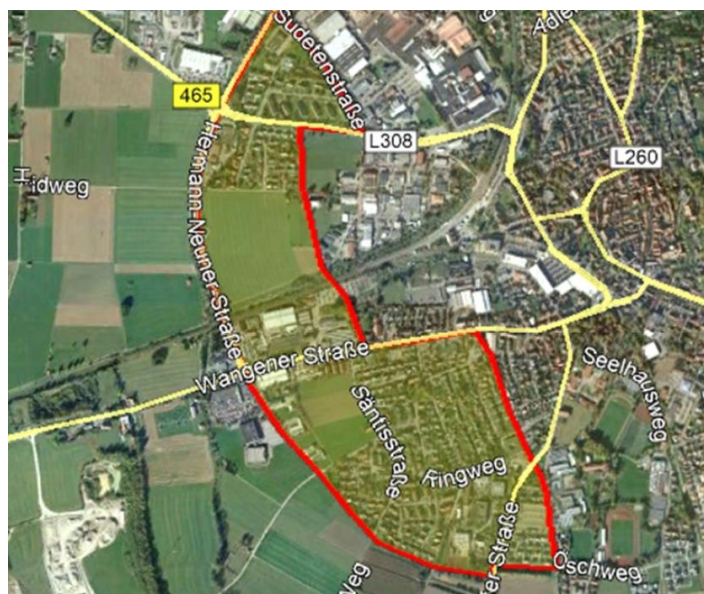
Az.: 022.3
Datum: 24.09.2020

Beratungsfolge	Zweck	Status	Datum	TOP
Gemeinderat	Beschlussfassung	öffentlich	12.10.2020	4.

Beauftragung Sanierungsmanagement für die energetische Entwicklung im Quartierskonzept Leutkirch-West

Begründung:

In der Sitzung am 18.03.2019 hat der Gemeinderat die Erstellung eines integrierten energetischen Sanierungskonzepts für das Gebiet „Leutkirch-West“ beschlossen. Am 20.05.2019 wurde der Zuschussantrag der Stadt Leutkirch für das energetische Quartierskonzept „Leutkirch-West“ von der Kreditanstalt für Wiederaufbau (KfW) bewilligt. Mit der Bearbeitung wurde die IBS Ingenieurgesellschaft mbH beauftragt. Wegen den Corona-Beschränkungen hat sich die Bearbeitung des Quartierskonzepts verzögert. Bis Mitte des nächsten Jahres ist nun die Fertigstellung vorgesehen. Mit dem Quartierskonzept werden die Grundlagen für die Umsetzung energetischer Maßnahmen im Gebiet „Leutkirch-West“ vorliegen.





Stadt Leutkirch

Die energetische Sanierung von Stadtquartieren erfordert nicht nur fundierte Konzepte, sondern eine längerfristige Koordination zur Umsetzung. Das KfW-Programm 432 fördert deshalb aufbauend auf ein Quartierskonzept die Einsetzung eines Sanierungsmanagers über einen Zeitraum von drei Jahren. Der Zuschuss beträgt 65 % der förderfähigen Kosten.

Die Gesamtgebäudeanzahl im Gebiet „Leutkirch-West“ beträgt immerhin 691 Gebäude, darunter 22 öffentlich genutzte Gebäude (Feuerwehrgebäude, Kindergärten, Kirchen, Kläranlagengebäude, Post, Rathaus, Schulen, Sporthalle, Veranstaltungsgebäude, Verwaltungsgebäude), 44 wirtschaftlich/gewerblich genutzte Gebäude, 47 Gebäude mit gemischter Nutzung (Wohn- und gewerblich genutzte Gebäude) und 578 Wohngebäude.

Für die Umsetzung der Maßnahmen des Quartierskonzeptes im Rahmen des Sanierungsmanagements sind folgende Schritte vorgesehen:

- Projektkoordination
- Planung und Organisation des Umsetzungsprozesses Nahwärme (u. a. Steuerung des Projektbudgets, Evaluierung/CO2-Bilanzen etc.)
- Beratung der interessierten Gebäudeeigentümer im Quartier bezüglich Technik, Anschlusskosten, Wärmepreise, Wärmelieferverträge
- Beratung von Gebäudeeigentümern im Quartier bezüglich energetischer Gebäudesanierung
- Anlaufstelle bei Fragen zur Finanzierung und Förderung/Fördermittelberatung
- maßnahmenorientiertes Controlling
- Weiterentwicklung Energieerzeugung
- Weiterentwicklung Wärmenetz
- Öffentlichkeitsarbeit (Veranstaltungen etc.)
- Dokumentation Sanierungsmanagement

Mit den Aufgaben des Sanierungsmanagers kann ein Ingenieurbüro beauftragt werden. Über die 3 Jahre belaufen sich die Kosten dafür nach dem Angebot der IBS Ingenieurgesellschaft mbH auf brutto 177.429 Euro. Bei der Förderung von 65% durch die KfW verbleiben Kosten in Höhe von 62.100 Euro. Davon übernimmt die Kraftwärmanlagen GmbH (KWA) die Hälfte. Bei der Stadt verbleiben damit über die drei Jahre Kosten in Höhe von 31.050 Euro, damit also für die Jahre 2020, 2022 und 2023 jeweils 10.350 Euro.

Finanzielle Auswirkung:

- Ja Abwicklung im laufenden Haushaltsjahr, s. Finanzierung
 Ja Mehrjahresvorhaben des Finanzhaushalts, s. Finanzierungsübersicht
 Nein

Gesamtkosten der Maßnahme(n) (Beschaffungs-/Herstellungskosten)	Jährliche Folgekosten/-lasten
€	<input type="checkbox"/> Ja <input type="checkbox"/> Nein

Finanzierung:

HH-Jahr Sachkonto



Stadt Leutkirch

Ja

€

Ergebnishaushalt

€

Finanzhaushalt

Investitionsnummer

Nein

überplanmäßig

außerplanmäßig

Deckungsvorschlag Sachkonto:

HH-Jahr:

Förderung möglich: Ja Nein zu prüfen



Stadt Leutkirch

Familienverträglichkeitsprüfung

Die vorgesehene Maßnahme:

- hat keine bedeutsame Auswirkung auf die Familien in Leutkirch im Allgäu
 hat Auswirkungen auf die Familien in Leutkirch im Allgäu.

Folgende Lebensbereiche von Familien sind betroffen:

Die getroffene Entscheidung trägt zu folgender Verbesserung der Lebensbedingungen für Familien in Leutkirch im Allgäu bei:

Die geplante Entscheidung hat folgende negativen Auswirkungen auf Familien in Leutkirch im Allgäu:

Beschlussvorschlag:

Die IBS Ingenieurgesellschaft mbH wird mit der Durchführung des Sanierungsmanagements für das Gebiet „Leutkirch-West“ beauftragt. Voraussetzung ist die Förderung in Höhe von 65 % durch die KfW.

Die dafür notwendigen Mittel in Höhe von 10.350 Euro/Jahr werden in den Jahren 2021, 2022 und 2023 bereitgestellt.