

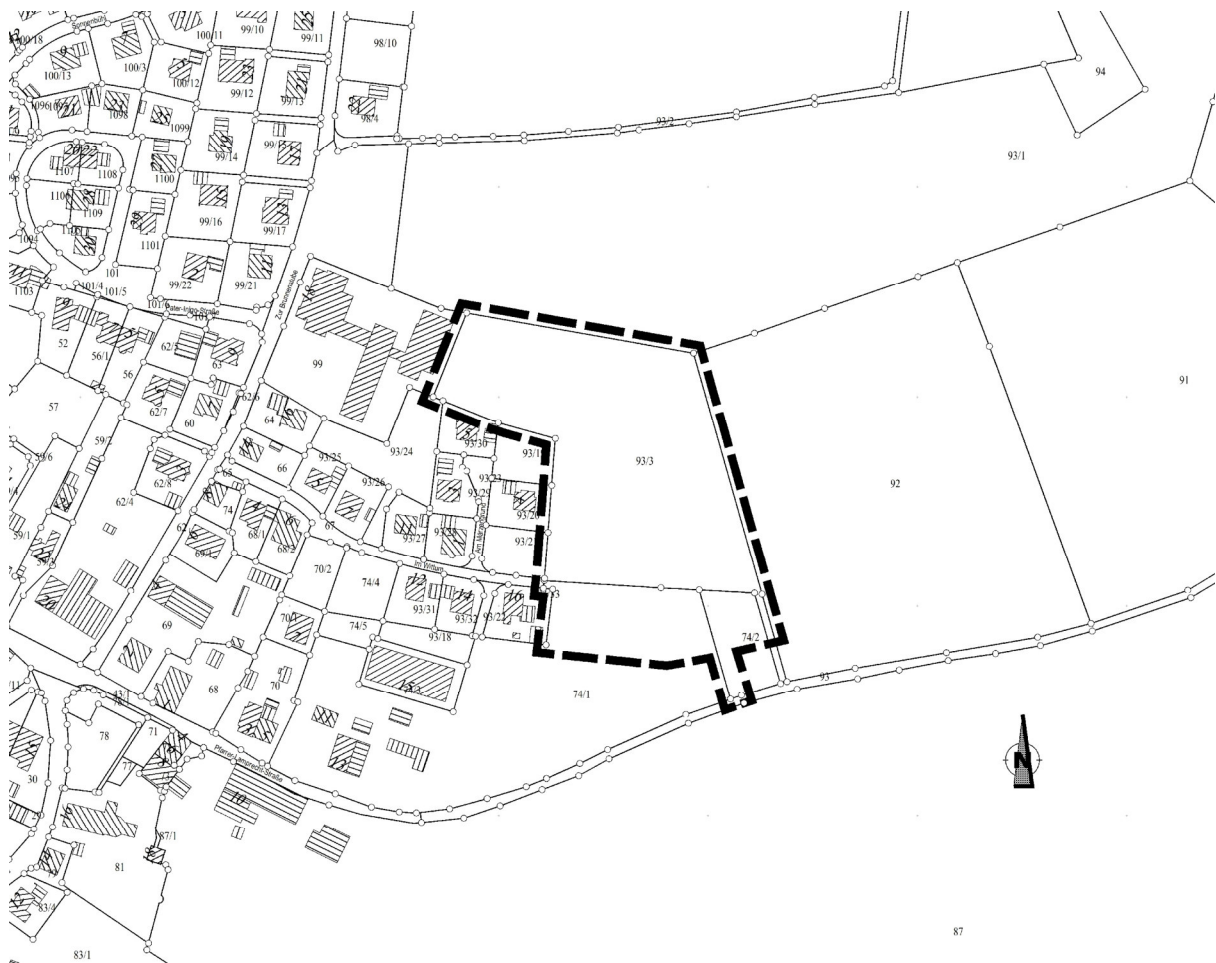


Große Kreisstadt Leutkirch im Allgäu

Öffentliche Bekanntmachung

Bebauungsplan "Diepoldshofen Wittum II" und die örtlichen Bauvorschriften hierzu - Aufstellungsbeschluss

Der Gemeinderat der Stadt Leutkirch im Allgäu hat in seiner öffentlichen Sitzung am 16.09.2019 die Aufstellung des Bebauungsplanes "Diepoldshofen Wittum II" beschlossen (Aufstellungsbeschluss gem. § 2 Abs. 1 Baugesetzbuch (BauGB)). Gemäß § 13b i.V.m. § 13a Abs. 1 Satz 2 BauGB wird der Bebauungsplan "Diepoldshofen Wittum II" im sog. beschleunigten Verfahren aufgestellt. Der räumliche Geltungsbereich des Bebauungsplanes wird aus dem beiliegenden Lageplan (maßstabslos) ersichtlich. Folgende Grundstücke befinden sich innerhalb des räumlichen Geltungsbereiches: Fl.-Nrn. 74/1 (Teilfläche), 74/2 (Teilfläche) und 93/3 (Teilfläche).



Ziele und Zwecke der Planung

- Ausweisung von Wohnbauflächen zur Deckung des Wohnbedarfs
- Bereitstellung ausreichender Wohnbauflächen, um eine ausgewogene Bevölkerungsstruktur auch mittel- bis langfristig zu gewährleisten

Gemäß § 13b i.V.m. § 13a Abs. 2 Nr. 1 BauGB wird von einer Umweltprüfung gem. § 2 Abs. 4 BauGB und einem Umweltbericht gem. § 2a Nr. 2 BauGB sowie der Angabe nach § 3 Abs. 2 Satz 2 BauGB, welche Arten umweltbezogener Informationen verfügbar sind, sowie von einer zusammenfassenden Erklärung nach § 10a Abs. 1 BauGB abgesehen.

Eine Umweltverträglichkeitsprüfung im Sinne des Gesetzes zur Umweltverträglichkeitsprüfung (UVPG) ist nicht erforderlich.

Im Stadtbauamt der Großen Kreisstadt Leutkirch im Allgäu (Spitalgasse 1, 88299 Leutkirch im Allgäu), Ebene 3 wird der Öffentlichkeit während der allgemeinen Öffnungszeiten Gelegenheit gegeben, sich gem. § 13b i.V.m. § 13a Abs. 3 Nr. 2 BauGB über die allgemeinen Ziele und Zwecke sowie die wesentlichen Auswirkungen der Planung zu unterrichten (Hinweis: Die allgemeinen Öffnungszeiten sind in der Regel von Montag bis Freitag von 8:00 Uhr bis 12:00 Uhr und zusätzlich Donnerstag von 14:00 Uhr bis 17:30 Uhr). Es besteht bis zum 11.10.2019 die Gelegenheit zur frühzeitigen Äußerung. Weitere Informationen können von den Bürgern durch das Beiwohnen an den öffentlichen Gemeinderats-Sitzungen eingeholt werden. Im Rahmen der noch durchzuführenden öffentlichen Auslegung gem. § 3 Abs. 2 BauGB können Stellungnahmen zur Planung innerhalb der vorgeschriebenen Fristen abgegeben werden. Hierzu erfolgt jeweils noch eine gesonderte ortsübliche öffentliche Bekanntmachung.

Hinweise: Der Aufstellungsbeschluss hat keine direkte Auswirkung auf die Bebaubarkeit oder Nutzbarkeit von Grundstücken. Der räumliche Geltungsbereich kann sich im Verlauf des Aufstellungsverfahrens ändern.

Der Flächennutzungsplan im betroffenen Bereich wird im Rahmen einer Berichtigung im Sinne des § 13b i.V.m. § 13a Abs. 2 Nr. 2 BauGB angepasst.

Öffentliche Bekanntmachungen im Internet: www.leutkirch.de/bekanntmachungen

Leutkirch im Allgäu, 18.09.2019
Hans-Jörg Henle, Oberbürgermeister